

DOSSIER TECHNIQUE

JULIOBONA



LILLEBONNE

Régisseur Général:
DEBRIS David
David.debris@lillebonne.fr
Portable: 07.67.84.96.36
Tél: 02.35.38.51.88

Régisseur Principal:
CHARLES Maxime
maxime.charles@lillebonne.fr
Portable: 07.67.84.96.36
Tél: 02.35.38.51.88

LE THEATRE



Salle avec extension: 468 places



Salle sans extension: 313 places



Plateau

LISTING LUMIERE THEATRE

* CONSOLES:

- 1 Congo junior AVAB
- 1 Titan mobil Avolites
- 1 Presto AVAB

* GRADATEURS:

- 102 circuits de 3 Kw RVE au plateau
- 24 circuits de 3 Kw zéro88 en passerelle
- 3 circuits de 5 Kw adb
- 1 prise 63A et 2 prises 32A en attente au lointain jardin

* EMPLACEMENTS DES CIRCUITS:

- Balcon à 15 mètres: 4 à cour, 4 à jardin, 16 à la passerelle
- Manteau : 12 circuits
- plateau : 90 circuits

* PROJECTEURS :

- 1 poursuite HMI 1200 automatisée Clay-Paky (Vieille)
- 10 Découpes LED 614 SX 1Kw Juliat équipées en trappes Sully 4C
- 10 Découpes 613 SX 1KW Juliat équipées en trappes Sully 4C
- 12 Découpes LED Tibo Robert Juliat
- 2 Découpes 713 SX 2KW Juliat
- 2 Découpes 714 SX 2KW Juliat
- 8 Découpes 614 ES 1KW Juliat
- 5 Découpes 614 S 1KW Juliat
- 9 Horiziodes asymétriques
- 4 BT 250
- 4 Versatiles Coemar
- 47 PAR 64 1KW
- 61 PC 1KW composés de:
 - * 19 C101 adb
 - * 19 scénilux et 23 petits scénilux anciens 650 W
- 10 PC 2KW
- 4 Pro 400 Martin
- 1 Jeu d'ACL
- 16 Par Led Chauvet colorado quad zoom 2
- 6 Mac Aura Martin
- 10 cycliodes ACP 1001 ADB
- 8 funstrips led
- 18 pieds

* 1 Machine à brouillard MDG Atmosphere DMX

* 1 Machine à brouillard Smoke factory

* 1 CYCLO de 10 X 5.60 mètres (Très mauvais état)

* 12 perches motorisées électriques

* 9 Praticables 2 X 1 mètres

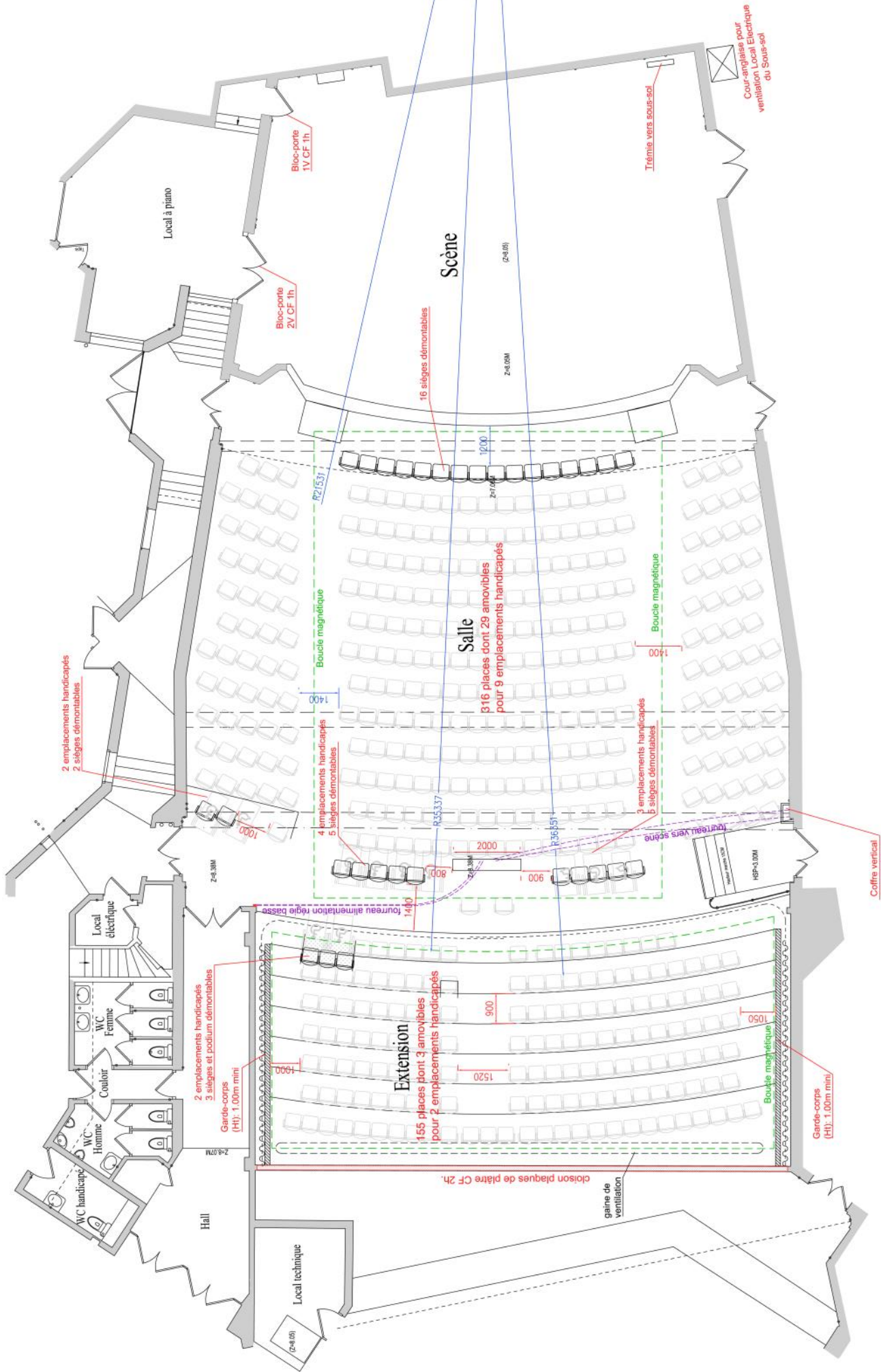
* 1 Plancher de scène en chêne (dalle béton avec resistance variant de 150 à 250 Kgs/M²)

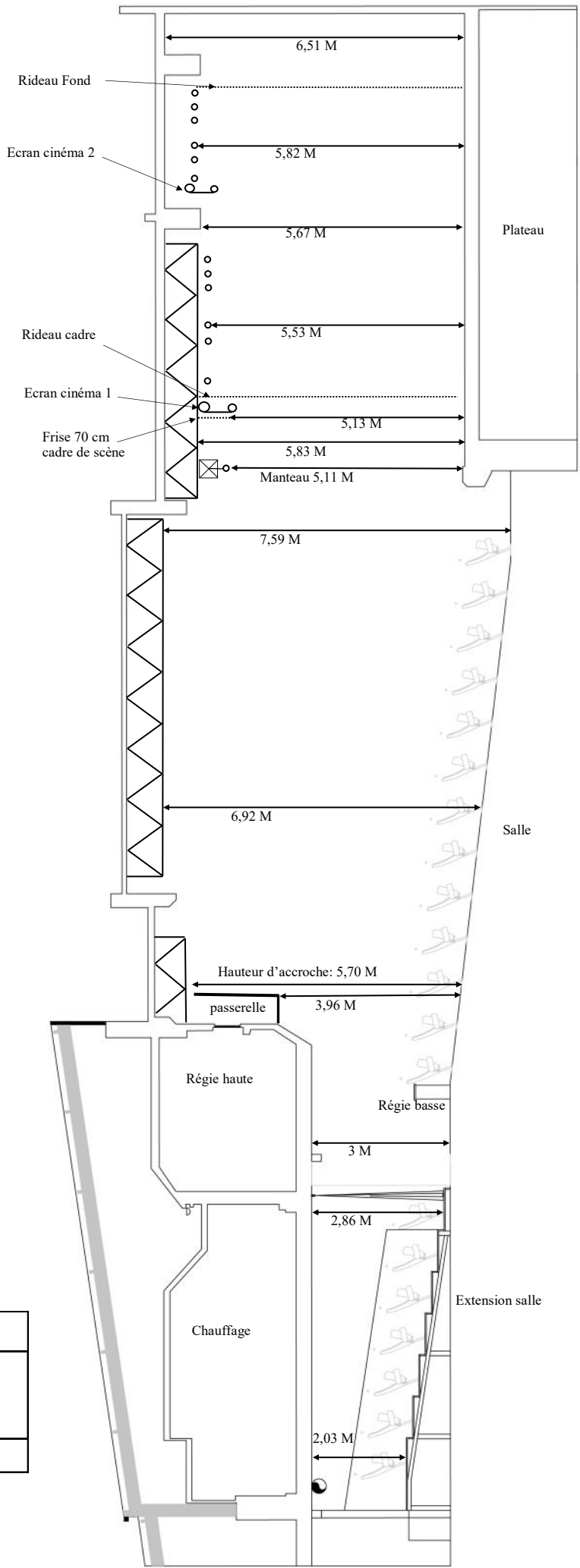
* 1 Ecran de cinéma transonore motorisé au centre du plateau

* 1 Ecran de cinéma transonore motorisé au proscénium

* Rideaux:

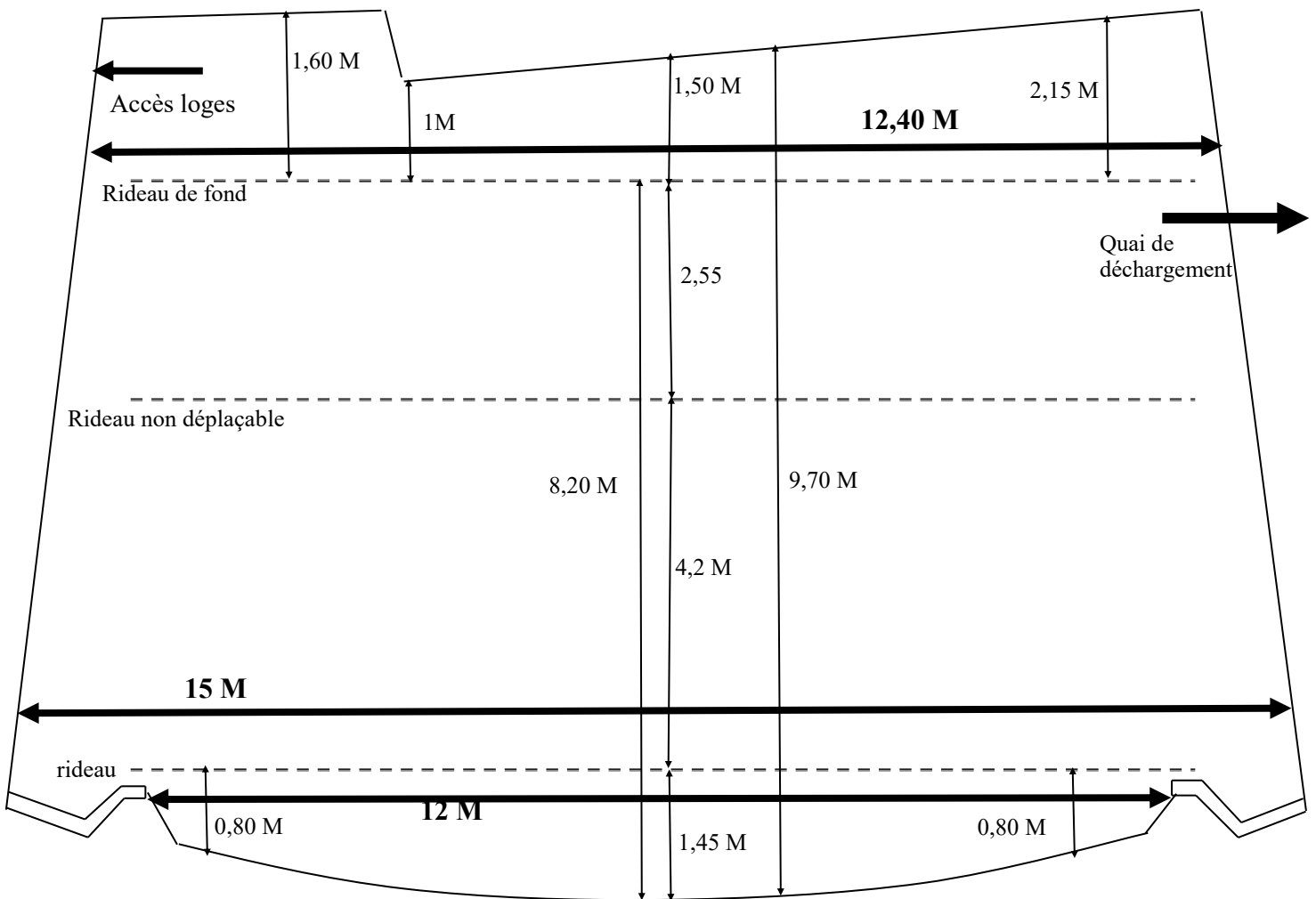
- 1 rideau face noir électrique avec commande en régie basse
- 1 rideau milieu de plateau noire manuel servant aussi de rue
- 1 rideau de fond noir manuel
- 4 pendillons noirs pour perches 1 à 6
- 4 pendrillons noirs pour perches 7 à 12



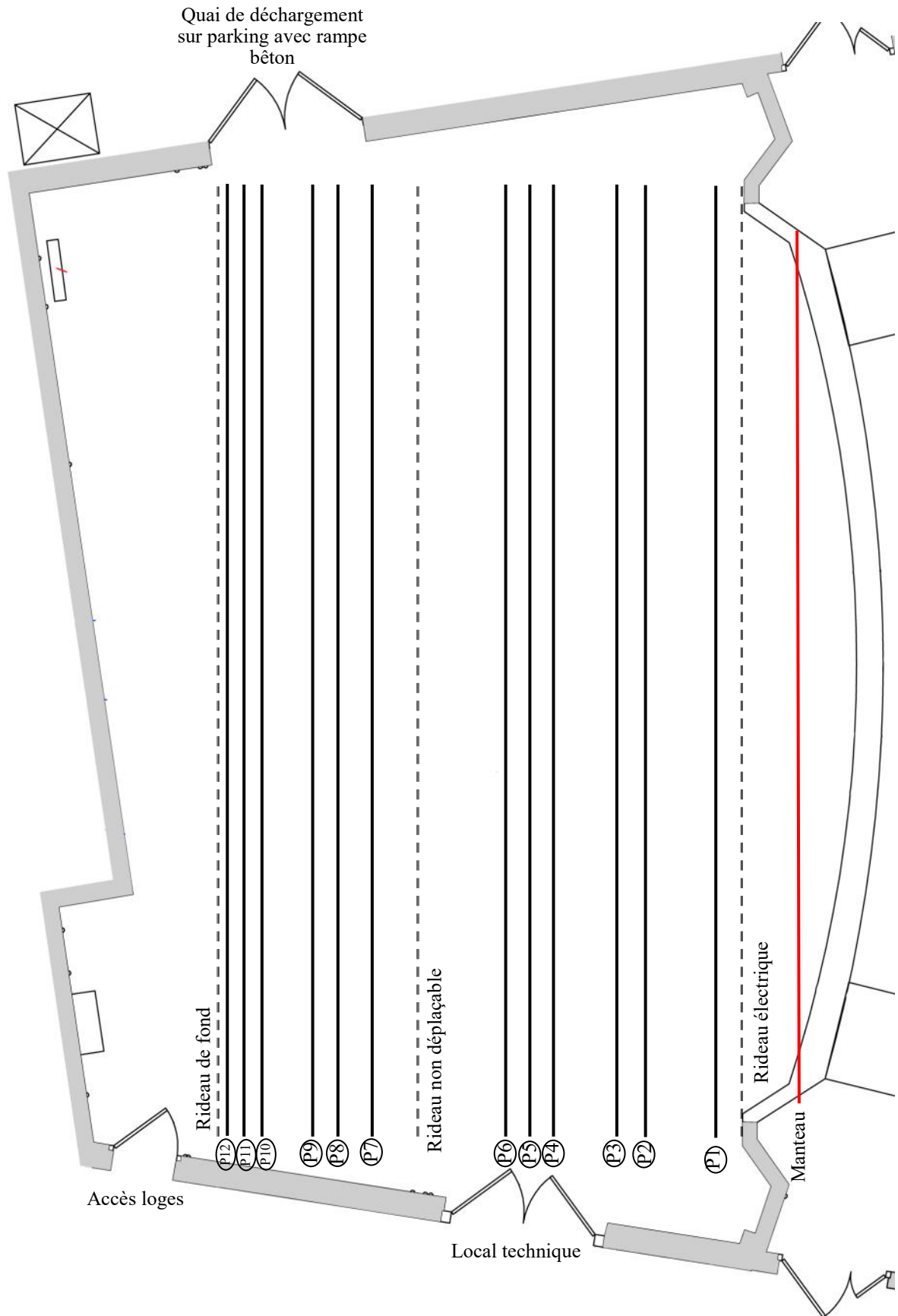



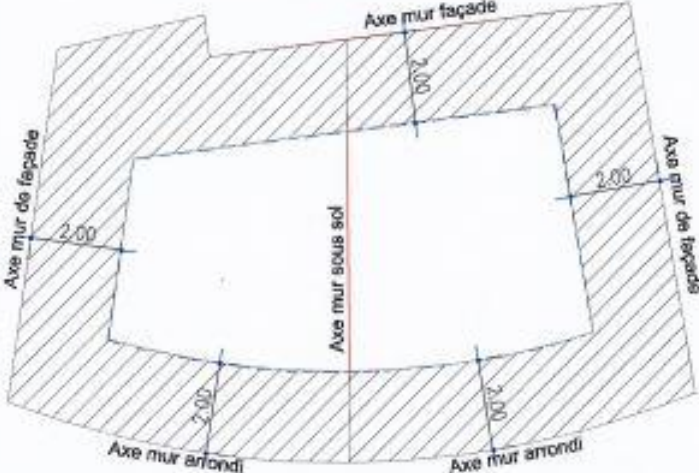

JULIOBONA.FR LILLEBONNE	Plan de coupe
	david.debris@lillebonne.fr Maxime.charles@lillebonne.fr Tél: 02.35.38.51.88 07.67.84.96.36
Echelle: 1:125	

DIMENSIONS PLATEAU JULIOBONA	Ouverture cadre: 12M Profondeur: 8.2 M Hauteur cadre: 5.13 M Mur à mur avant scène: 15M Mur à mur lointain: 12,40 M
david.debris@lillebonne.fr Maxime.charles@lillebonne.fr Tél: 07.67.84.96.36	www.julibona.fr LILLEBONNE



JULIOBONA.FR LILLEBONNE	Plan de perches
Echelle: 1:75	david.debris@lillebonne.fr Maxime.charles@lillebonne.fr Tél: 07.67.84.96.36



<p>Charge d'exploitation 250kg/m^2 localisée à 2m de part et d'autre de l'axe du voile intermédiaire du sous-sol.</p>	
<p>Charge d'exploitation 150kg/m^2 localisée à 2m de l'axe du voile périphérique.</p>	
<p>Charge d'exploitation 200kg/m^2 localisée à 3m de l'axe du voile bas arrondi.</p>	

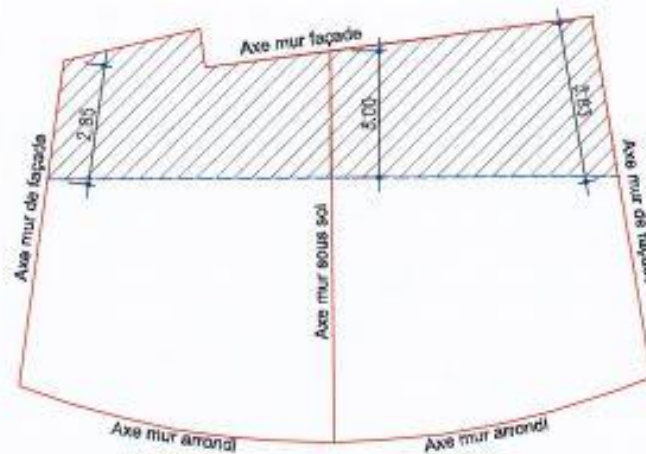


NOTE DE CALCULS

Siège social :
Voie de la mare
Parc Eco-Normandie
76430 St. Romain de Colbosc
Tél : 02 35 47 69 07

12175-NDC GC-001-00

Charge d'exploitation 200kg/m^2
localisée à 3m de l'axe du voile
périphérique haut.



Nacelle + une charge d'exploitation
de 100kg/m^2 à 2m localisée de part
et d'autre de l'axe du voile
intermédiaire du sous-sol.

Attention : utilisation d'une seule
nacelle à la fois

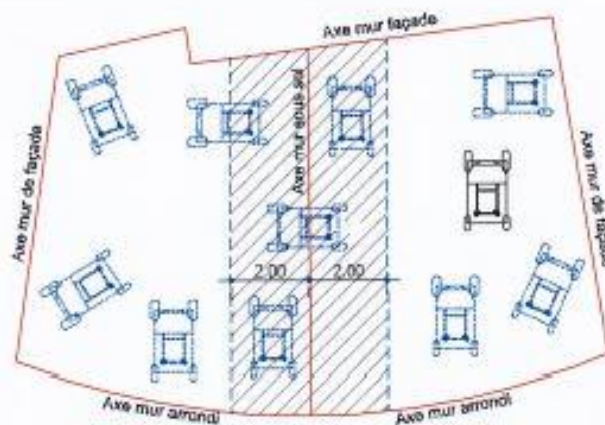


Tableau de distances entre perches

Manteau: 0,50 M du bord avec une CMU de 375 Kgs

Perche	Distance Bord de scène / Perche	Distance avec perche précédente	C.M.U.
1	1,80 M		200 Kgs
2	2,70 M	0,90 M	200 Kgs
3	3,06 M	0,36 M	200 Kgs
4	3,89 M	0,83 M	200 Kgs
5	4,19 M	0,30 M	200 Kgs
6	4,49 M	0,30 M	200 Kgs
7	6,24 M	1,75 M	140 Kgs
8	6,65 M	0,41 M	140 Kgs
9	6,95 M	0,30 M	140 Kgs
10	7,60 M	0,65 M	140 Kgs
11	7,85 M	0,25 M	140 Kgs
12	8,10 M	0,25 M	140 Kgs

LISTING SON THEATRE

* CONSOLES:

- 1 MIDAS PRO1 + 1 DL151 + 1 DL153
- 1 MIDAS PRO 2
- 1 YAMAHA DM 1000



* TRAITEMENTS ET PERIPHERIQUES:

- 1 Quad compresseur Drawner DPR 404
- 1 Quad gate Drawner DPR 504
- 2 SPX 990 Yamaha
- 2 Equ. Stéréo BSS série opale
- 2 lecteur CD auto pause Tascam CD01U
- 1 Lecteur multi formats Denon (usb, sd,bluetooth) DNF350
- 1 lecteur MD

* SYSTEME DE FACADE STACK:

- 2 KS21 + 3 A10 L-acoustic clustés par côtés
- 2 kiva en cluster central
- 2 X8 en In-fills
- 2 A10 en delay

* 1 Multipaires 48 entrées + 16 sorties

* 4 AES/EBU out + 2 in

* 2 Liaisons réseau cat.6

* RETOURS :

- 10 enceintes X15 L-acoustic sur 10 départs

* MICROS :

- 2 DPA 4099 avec kit de différents adaptateurs instruments
- 5 Beta58
- 3 SM 81
- 7 SM 58
- 4 SM 57
- 1 Beta 52
- 1 Beta 81
- 4 BF 604
- 1 BF 606
- 2 Rode NT5
- 2 KM 184
- 1 HF shure SM 58
- 1 HF cravate DPA 4060 sur récepteur Shure
- 9 DI BSS + 1 SCV
- 1 DI AVALON U5
- 1 micro col de cygne AKG CK80
- Plug HF Samson

* PIANO GRAND CONCERT YAMAHA CF

* VIDEO: Liaisons SVGA et COAX depuis régie salle vers passerelle et plateau avant jardin.

* VIDEOPROJECTEUR: Christie LW651L 6500 Lumens

* Objectifs: 1.2/1.8; 1.7/3.0 Christie

* Shutter DMX

* Kit de transmission HDMI via Rj45 Kramer

LE CAFE



LISTING LUMIERE CAFE

* CONSOLES:

- 1 Congo junior AVAB (commun aux 2 salles)
- 1 Presto AVAB
- 1 Titan mobil (commun aux 2 salles)

* GRADATEURS:

- 24 circuits de 3 KW Zero 88
- 6 circuits de 5 KW

* PROJECTEURS :

- 29 Par 64 Courts 500W
- 6 PC 1 KW
- 24 PC ADB 650 W
- 4 Pro 400 Martin (commun aux 2 salles)
- 16 Par Led Chauvet colorado quad zoom 2 (communs aux deux salles)
- 6 Mac aura (communs aux deux salles)

LISTING SON CAFE

* **CONSOLES:** (commun aux 2 salles)

- 1 MIDAS PRO1 + 1 DL151 + 1 DL153
- 1 MIDAS PRO 2
- 1 YAMAHA DM 1000

* **TRAITEMENTS ET PERIPHERIQUES:**

- 1 Quad compresseur Drawner DPR 404
- 1 Quad gate Drawner DPR 504
- 2 SPX 990 Yamaha
- 2 Equ. Stéréo BSS série opale
- 2 lecteur CD auto pause Tascam CD01U
- 1 Lecteur multi formats Denon (usb, sd,bluetooth) DNF350
- 1 lecteur MD

* **SYSTEME DE FACADE:**

- 1 Système DS15 APG + SUB 146 APG traité
- 1 DS15 de chaque côté clustée
- 1 SUB 146 de chaque côté

* **1 Multipaires 24 entrées + 8 sorties**

* **RETOURS :**

- 7 DS15 APG sur 6 départs
- 3 Equ. Stéréo BSS série opale

* **MICROS :** (commun aux 2 salles)

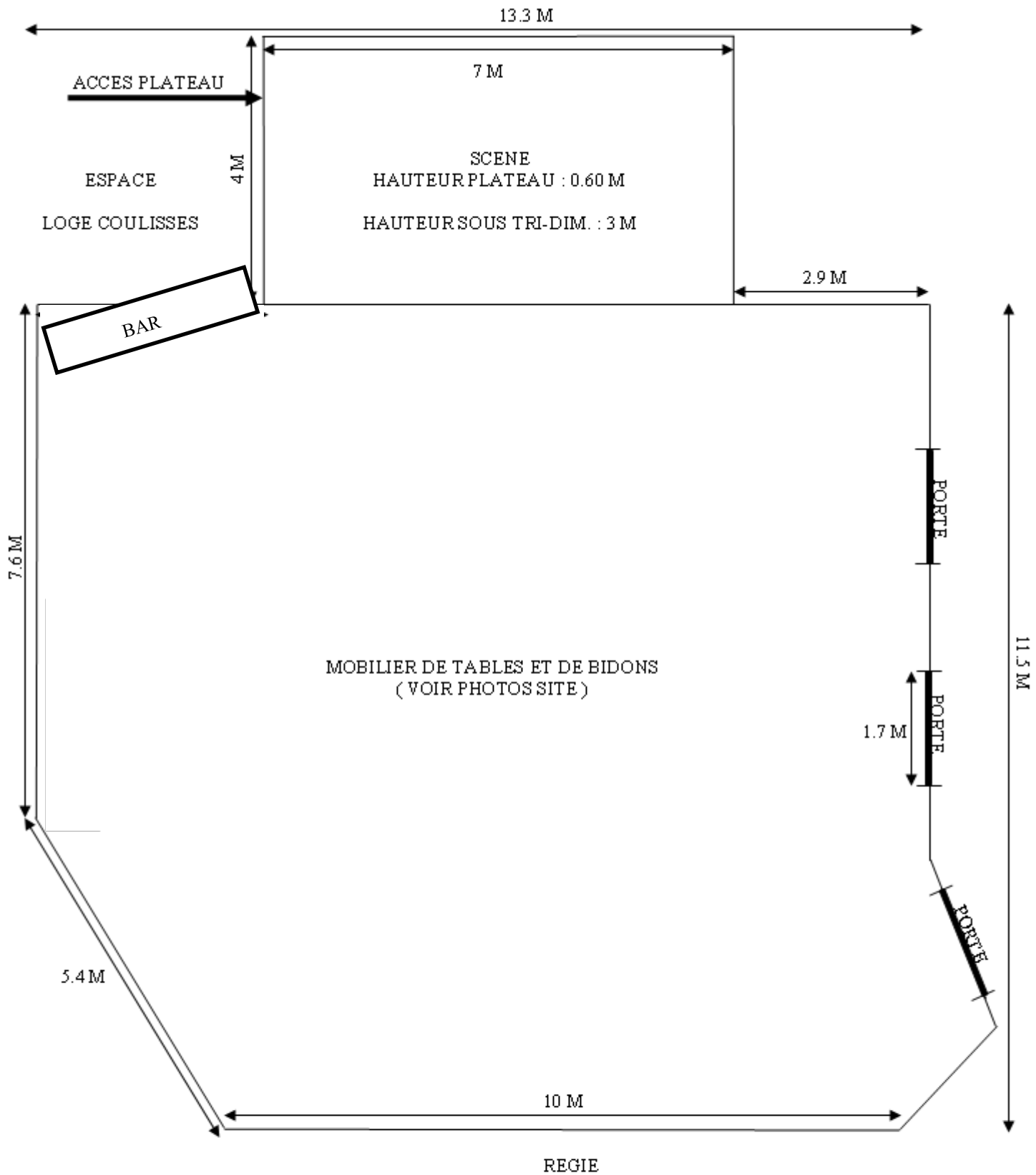
- 2 DPA 4099 avec kit de différents adaptateurs instruments
- 5 Beta58
- 3 SM 81
- 7 SM 58
- 4 SM 57
- 1 Beta 52
- 1 Beta 81
- 4 BF 604
- 1 BF 606
- 2 Rode NT5
- 2 KM 184
- 1 HF shure SM 58
- 1 HF cravate DPA 4060 sur récepteur Shure
- 9 DI BSS + 1 SCV
- 1 DI AVALON U5
- 1 micro col de cygne AKG CK80
- Plug HF Samson

* **VIDEOPROJECTEUR: Christie LW651L 6500 Lumens** (commun aux 2 salles)

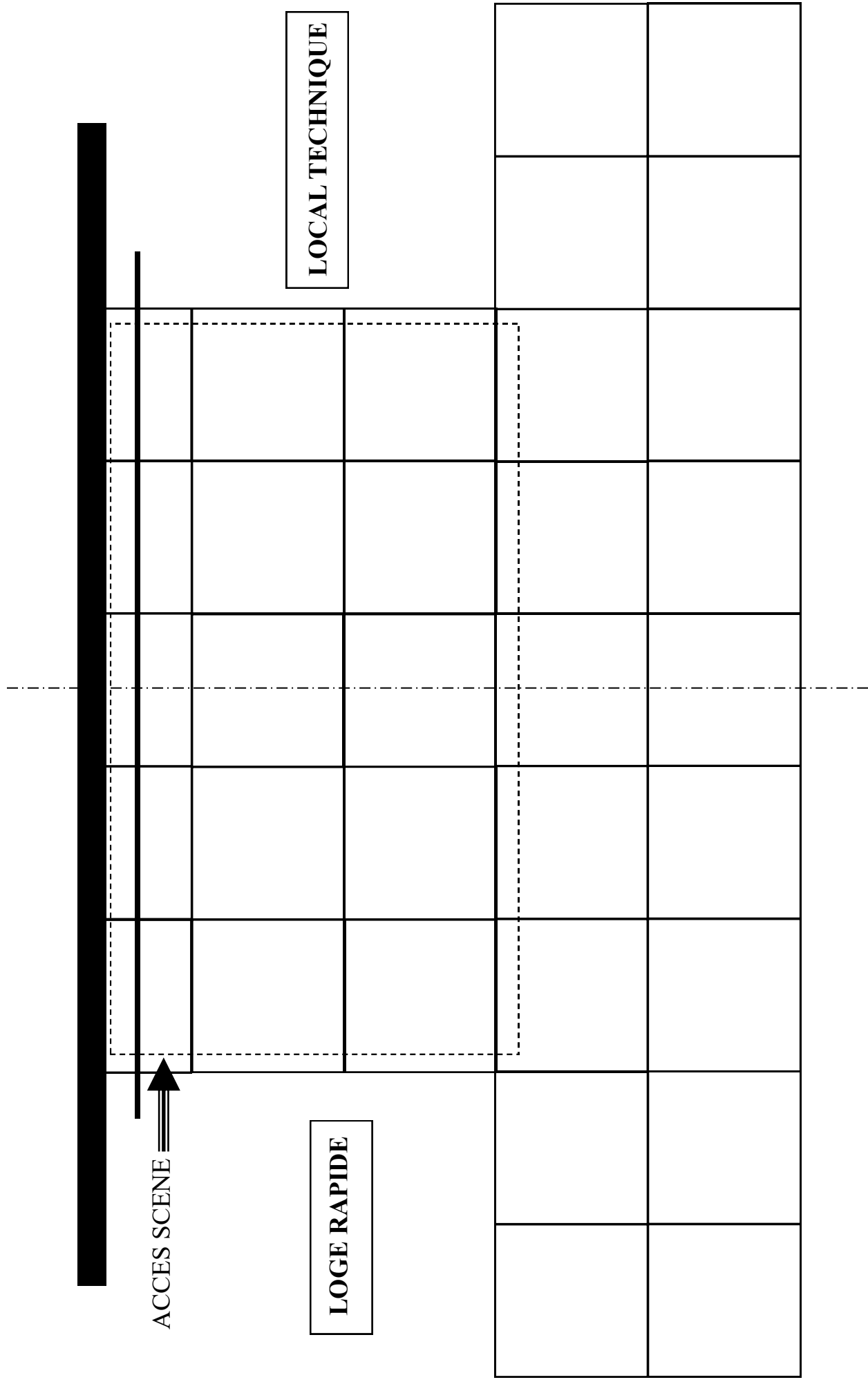
* **Objectifs: 1.2/1.8; 1.7/3.0** Christie

* **Shutter DMX**

* **Kit de transmission HDMI via Rj45 Kramer**



SALLE
HAUTEUR: 2.95 M SOUS PARAPLUIE
HAUTEUR: 3.60 M SOUS GRILL



ACCES SCENE

LOGE RAPIDE

LOCAL TECHNIQUE

Echelle: 1/50

Plan d'accroche du café juliobona composé de tri-dimensionnel de 1.45 X 1.45 M



Scène en praticables Samia de 7 X 4 Mètres à 60 cm de haut

Hauteur sous grille de 3M

LA GALERIE



Galerie
JULIOBONA.FR

Hauteur panneaux 1 à 15: 220 cm

Hauteur panneaux 15 et 16: 385 cm

Linéaire total: 40,71 M

